

Nauczyciel: Paweł Pietkiewicz

Przedmiot: Instalacje elektryczne

Klasa: 3 TE

Temat lekcji: Uziom fundamentowy. (temat trwa 2 godziny lekcyjne)

Data lekcji: 06.05.2020

Wprowadzenie do tematu:

Temat: Uziom fundamentowy.

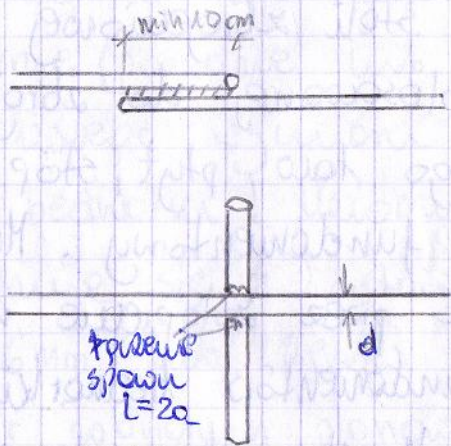
Uziom fundamentowy jest poziomem poziomym, który zaleca się wykonywać ze stali zbrojeniowej normalnie stosowanej do zbrojenia budowlanego ław, płyt, stóp, podwoleiny fundamentowy. Można go wykonać przez zotopienie w betonie fundamentów bedmerki, ale podnosi to koszt wykonania.

PN zaleca wykorzystywać dla potrzeb uziemienia wszystkie elementy stalowe normalnie stosowane w budownictwie i odpowiednio przygotowane.

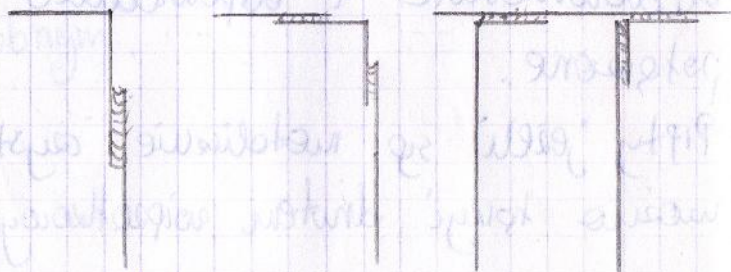
Płyty jeżeli są metalicznie czyste można kupić drutem wiprotkowym.

Zaleca się spawać stosując zektad

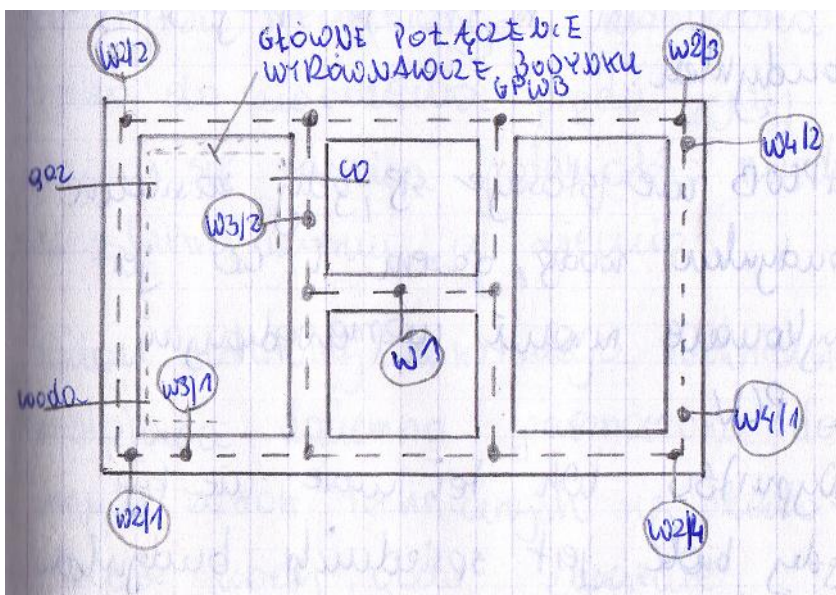
nie mniej niż 10 cm, a przy skrzyżowaniach długości szwu spawu nie powinna być mniejsza niż 2d



Potrzenie kątowe wykonywać z piętego piąta gipsu



Piasty zbrojeniowe należy torzyć u stoku. Przy dwóch budynkach wykonywać potrzenie poprzeczne. W odpowiednich miejscach, gdzie będą instalowane tablice rozdzielnic, bądź przerobdy odprowadzające odprowadzone należy wykonać wyperty przez dospawanie do stoku cienkiej bednotki np. FeZn $20 \times 1/2$ mm²



W1 - wypust dla przytwierdzenia przewodu ochronnego PE w tablicy rozdzielczej budynku.

W2/1÷4 - wypusty dla przytwierdzenia przewodów odprowadzających instalacji odpramowej budynku.

W3/1÷2 - wypusty dla uziemienia głównego połączenia wykonawczego budynku.

W4/1÷2 - wypusty dla przytwierdzenia x uziomem spriedniego najbliższego budynku.

GPIWB nie stosuje się, gdy zasilanie budynku wodą, gazem i CO jest wykonawane przez nieprzewodny z PCV.

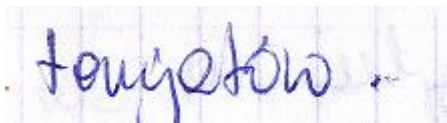
Wypunktów Wk tej warze wie byi
gdz bok jest sspiednich budynkow.

Podawanie przewodów odpowiadajacych
instalacje odpowiadajacy z przewodami
wiekszojczymi (czyli w2) nalezy wyko-

nywaci na. zewnetrzne budynku na
wysokosci rozrokowej na wysokosci 1,80 m
Dla wzionu fundamentowego podawanie
to norme wskazuje wykoneci jako
nieroztymne przez spowadnie. Zolera sig
jednostk wykoneci jako szubowe
rozotymne i przede rozoytkim dostppne.

Wzion szubowy - konstrukcja techniczna
elementow mechanicznych ^{metalowa} przeznaczona
tylko do zwodzenia pipdu igdy
pojawi sig roznicia potencjalow miadzy
zaciskiem wzionu, a ziemiq.

Wzion naturalny - konstrukcja techniczna
metalowa szubowa przeznaczona do
innych zadon technicznych np. przewo-
zienie wody, gazu, zbrojenie
fundamentow, ktore mozna wyko-
nystac dla zwodzenia pipdu do
ziemi igdy pojawi sig roznicia po-



UWAGA:

Od 1 maja 2020 roku prace należy przysyłać jako załączniki do wiadomości tylko w formatach doc, docx, lub pdf. Zdjęcia należy spakować do formatu zip lub rar. Nie wpisywać treści zajęć do wiadomości e-maila.

Pliki należy zapisać w formie: nazwisko_imię_datazajęć_skrótpredmiotu_klasa np.:

Kowalski_Jan_06.05.2020_IE_3TE.doc.

Podyktowane jest to tym że znaczna część uczniów nawet nie potrafi się podpisać. Nie pisze przedmiotu i klasy. Nie wiadomo czego ta praca dotyczy i nawet często nie podzielone są tematy na dni i przedmioty. Totalny „mieszanie” i chaos. Mój czas pracy to maksymalnie 40 godzin tygodniowo, a nie 60 jak było w kwietniu. Wiadomości nie uwzględniające powyższego formatu będą ignorowane. Szanujmy się! Proszę oddawać pracę w terminie podanym na dole strony. Dotyczy to również zaległych prac kwietniowych!

Skróty przedmiotów to:

IE - instalacje elektryczne

MIE - montaż instalacji elektrycznych

MMiUE - montaż maszyn i urządzeń elektrycznych

OMUiE - obsługa maszyn, urządzeń i instalacji elektrycznych

ZZW - zajęcia z wychowawcą

Instrukcje do pracy własnej: zapoznać się materiałem. Przygotować opis i wysłać na adres pietkiewicz@zs9elektronik.pl do dnia 6.05.2020 roku

Praca własna: J/w

Informacja zwrotna: pietkiewicz@zs9elektronik.pl